

TLP 200/5,0 AIR HANDL. UNITS

Артикул 1876

Version: 50 Hz

Document type: **Технический паспорт**

Document date: **2016-07-20**

Generated by: **Systemair Онлайн Каталог**

Описание

Преимущества:

- Низкий уровень шума
- Приточный агрегат с подогревом
- Быстросъемная инспекционная панель
- Фильтр EU4

Рекомендации по применению: Приточные системы вентиляции небольших офисов и др. помещений, с высокими требованиями к уровню шума, когда пространство для монтажа ограничено и требуются компактные и малошумные приточные агрегаты.

Конструкция: TLP состоит из вентилятора, фильтра и нагревателя, размещенных в корпусе из оцинкованной листовой стали (изоляция 50 мм минеральной ваты). Фильтр EU4 размещается непосредственно в зоне доступа при открытии откидной сервисной крышки для удобства замены.

Присоединительные патрубки имеют резиновое уплотнение, откидная крышка имеет шарнирные замки и неопреновые уплотняющие ленты.

Двигатель: В агрегате TLP используются вентиляторы серии К или KD, они сочетают компактность с хорошими аэродинамическими характеристиками. Двигатели вентиляторов имеют встроенные термодатчики с электрическим перезапуском.

Регулирование: Расход воздуха агрегата регулируется ступенчато (5-ти ступенчатым трансформатором) или плавно (тиристором). Приточная температура поддерживается при помощи регулятора мощности нагрева Pulser (или ТТС) и канальным датчиком температуры. (Регулирующая аппаратура поставляется дополнительно).

Подключение: К вентиляторам должно всегда подаваться напряжение 230 В. Задержка отключения вентилятора для обдува тэнов не требуется. (Минимальная скорость воздушного потока 1,5 м/сек). Макс. температура на выходе 40°C. Нагреватель имеет встроенную защиту от перегрева с ручным перезапуском.

Монтаж: TLP устанавливается за подвесным потолком или на стене. Агрегаты типоразмеров 125 - 200 могут быть размещены крышкой вниз. В этом случае нужно повернуть электрический нагреватель так, чтобы соединительная коробка располагалась вверху или сбоку, в целях нормальной работы устройства защиты от перегрева воздухонагревателя. Агрегаты типоразмера 315 устанавливать крышкой вниз нельзя.

Сертификаты: Сертификат соответствия ГОСТ.

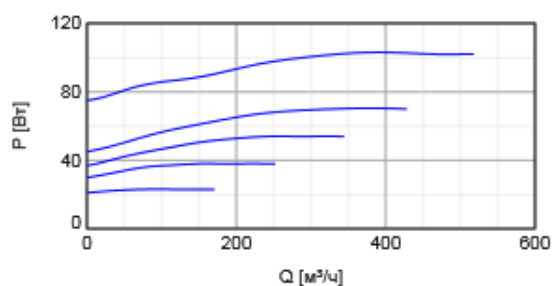
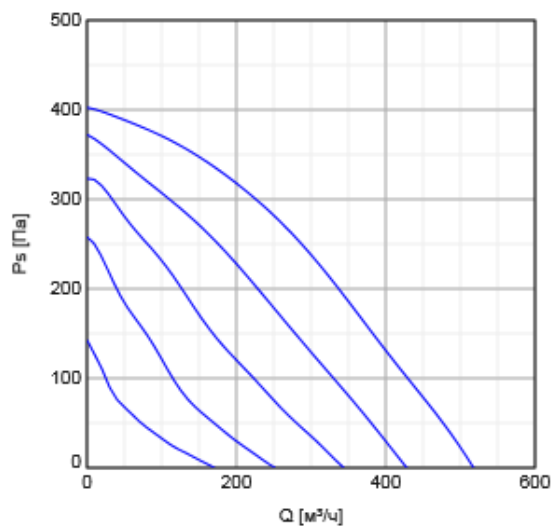


Технические данные

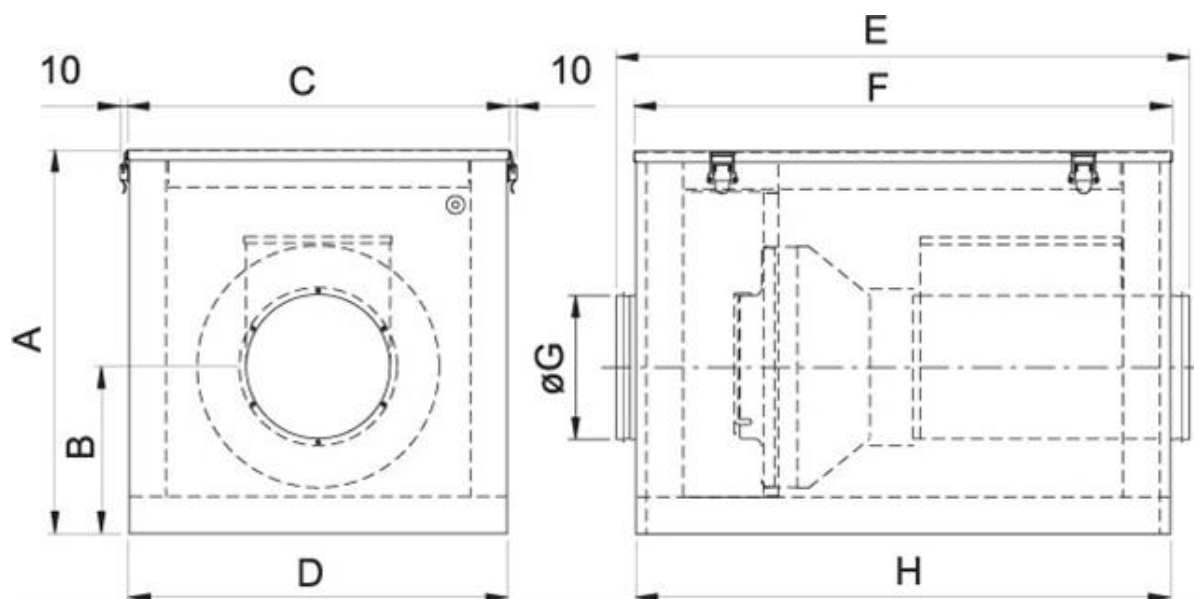
Напряжение	400	В
Фазность	2	~
Частота	50	Гц
Ток 1	0,45	А
Ток, электрический нагреватель	12,5	А
Мощность, двигатель(и)	103	Вт
Мощность электрического нагревателя	5	кВт
Максимальная температура перемещаемого воздуха	70	°С
Макс. расход воздуха	518	м³/ч
Минимальный расход воздуха	170	м³/ч
Частота вращения	2578	1/мин
Уровень звукового давления на расстоянии 3м (20м² Сэбин)	46,2	дБ(А)
Вес	40,5	кг
Класс защиты корпуса	44	IP
Класс изоляции		В

Характеристики

Диаграммы




Размеры



	A	B	C	D	E	F	øG	H
TLP 125/1,2	436	211	459	465	786	745	125	740
TLP 160/2,1	436	211	459	465	786	745	160	740
TLP 200/3,0-5,0	531	231	529	525	794	745	200	740
TLP 315/6,0	531	231	529	525	798	745	315	740
TLP 315/9,0	551	231	549	545	948	895	315	890

Схема подключения

 TLP WD (A001).pdf (237,58kB)

Принадлежности

Электрические принадлежности

REE 1 Speed control (5314)
DTV500-OEM incl connection kit (5044)
TG-K330 Duct Sensor 0-30°C (5160)
TG-R530 Room sensor 0-30°C (5163)
Pulser Temperature control (5143)
Pulser M Temperature control (5144)
REU 1.5 Speed control (5004)
RE 1,5 Speed control (5000)

Принадлежности

LDRC 200-500 Silencer (7274)
LDRC 200-1000 Silencer (7275)
RSK-200 Back draft damper (5602)
SG 200 Protection guard (5609)
LDC 200-600 Silencer (5194)
LDC 200-900 Silencer (5195)
EFD 200 Damper + TF24 motor (203914)
Filter TLP 200 6 G4 (203263)
FK 200 Fast clamp (1611)