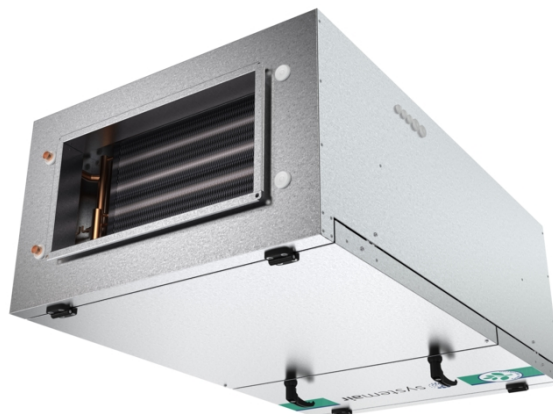


### Описание

- **6 типоразмеров с расходом воздуха от 150 до 4500 м<sup>3</sup>/ч**
- **Низкое потребление электроэнергии**
- Энергоэффективный приточный вентилятор с EC- двигателем
- **Встроенная запрограммированная система автоматики**
- Встроенный годовое планировщик позволяет устанавливать параметры работы на каждую неделю с учетом праздничных и выходных дней в течение года
- Эффективные энергосберегающие функции
- **Бесступенчатое управление вентилятором**
- Поддержание постоянного давления в системе
- VAV, доступно как аксессуар
- **Большие инспекционные двери для легкого сервисного и технического обслуживания**
- Легкий доступ к основным компонентам и электрическим соединениям облегчает ввод агрегата в эксплуатацию и техническое обслуживание
- **Корпус из листовой стали с алюминиевым покрытием (AZ185)**
- Коррозионный класс C4 (Промышленные и прибрежные районы с умеренной солёностью)
- Срок службы листовой стали с покрытием AZ185 – более 50 лет
- **Управление внешним водяным или фреоновым охладителем**
- **Управление внешним вытяжным EC- вентилятором**
- **Заводское тестирование**



Торвех SF серия эффективных приточных воздухообрабатывающих агрегатов, разработанных для вентиляции автозаправочных станций, магазинов, офисов и других небольших помещений. Агрегаты легко монтировать и вводить в эксплуатацию.

Корпус агрегата представляет собой сэндвич-конструкцию с двух сторонней обшивкой из листовой стали с алюминиевым покрытием, AZ 185, с тепло-звукоизоляцией из минеральной ваты толщиной 50мм. Мешочный фильтр M5 с большой фильтрующей поверхностью обеспечивает длительный промежуток времени между заменами и низкие перепады давления. Агрегаты Торвех SF доступны к заказу в комплектации с электрическим нагревателем, в двух вариантах мощности на выбор, для типоразмеров SF02–SF06 или с водяным нагревателем, так же с двумя разными по мощности нагревателями, для типоразмеров SF02 – SF12.

Удобный доступ к клеммной коробке, которая включает в себя все электрические соединения, облегчает сервисное и техническое обслуживание агрегата.

Встроенная и запрограммированная система управления упрощает монтаж и ввод агрегата в эксплуатацию. Торвех SF имеет удобную для пользователя русифицированную систему управления с удобно структурированным меню. Встроенный «Мастер запуска» укажет какие настройки необходимо задать для корректной работы агрегата. Встроенная система управления позволяет управлять скоростью вентилятора, температурой воздуха, и параметрами работы в течение недели. Торвех SF имеет другие энергосберегающие функции, такие как свободное охлаждение, сезонное соотношение температур, управление вентилятором. Переключение между нормальной и сниженной скоростью вентилятора в зависимости от показателей датчиков CO<sub>2</sub>-, VOC-, датчика влажности или детектора движения.

VAV, постоянное поддержание расхода в системе доступно опционально.

В стандартную комплектацию Торвех SF входят следующие коммуникационные функции: Built-inweb, Cloud, Modbus, BACneti Exoline. LON доступен опционально.

Конфигуратор E-tool. Etool© это компьютерная программа с графическим интерфейсом. Программа дает прекрасную возможность просмотра настроек контроллера CorrigoE. Используя программу Etool©, все настройки могут быть выполнены на компьютере и загружены в контроллер. Определенная конфигурация контроллера может быть сохранена на компьютере для дальнейшего использования. Etool© можно скачать бесплатно а сайте: <http://www.regincontrols.com>

#### Обозначение агрегата.

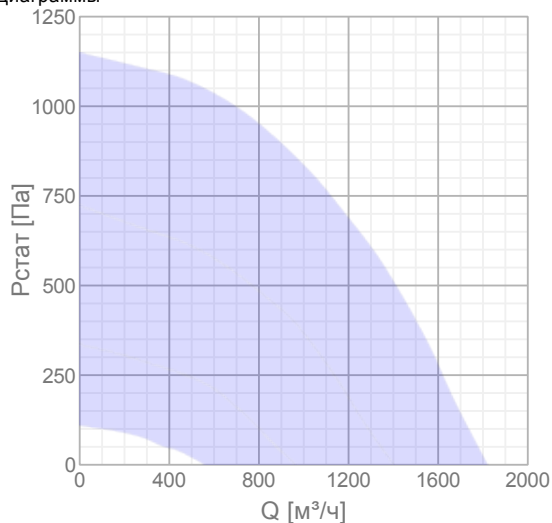
- **Модель: SF** (Приточный воздухообрабатывающий агрегат)
- **Типоразмеры: 02, 03, 04, 06, 08 и 12** (02 ≈ 0,2 м<sup>3</sup>/с при номинальном расходе воздуха).
- **Нагреватель:**
- EL** (Электрический, два варианта мощности на выбор). Доступен для типоразмеров SF02-SF06.
- HWL** (Водянойнагреватель, низкой мощности). Доступен для типоразмеров SF02 - SF12.
- HWH**(Водяной нагреватель, высокой мощности). Доступен для типоразмеров SF02 - SF12.
- **Регулирование воздушного потока (аксессуар):**
- VAV** (Переменный расход воздуха = поддержание постоянного давления в системе).

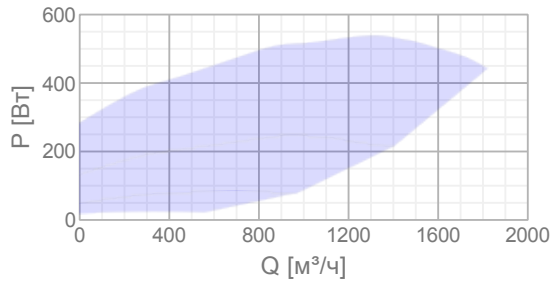
## Технические данные

Агрегат		
Частота	50	Гц
Предохранитель	10	А
Диапазон расходов	360-1728	м <sup>3</sup> /ч
Класс защиты корпуса	IP23	IP
Вес	71,6	кг
Напряжение	230	В
Фазность	1	~
Нагреватель		
Тип нагревателя	Водяной теплообменник	
Вентилятор, приточный		
Напряжение	230	В
Фазность	1	~
Ток	2,36	А
Входная мощность (P1)	540	Вт
Частота вращения	3699	1/мин
Фильтр, приточный воздух		
Класс фильтра	M5	
Акустические параметры		
Уровень звукового давления на расстоянии 3м (20м <sup>2</sup> Сэбин)	53,8	дБ(А)
ErP		
ErP ready	ErP 2018	

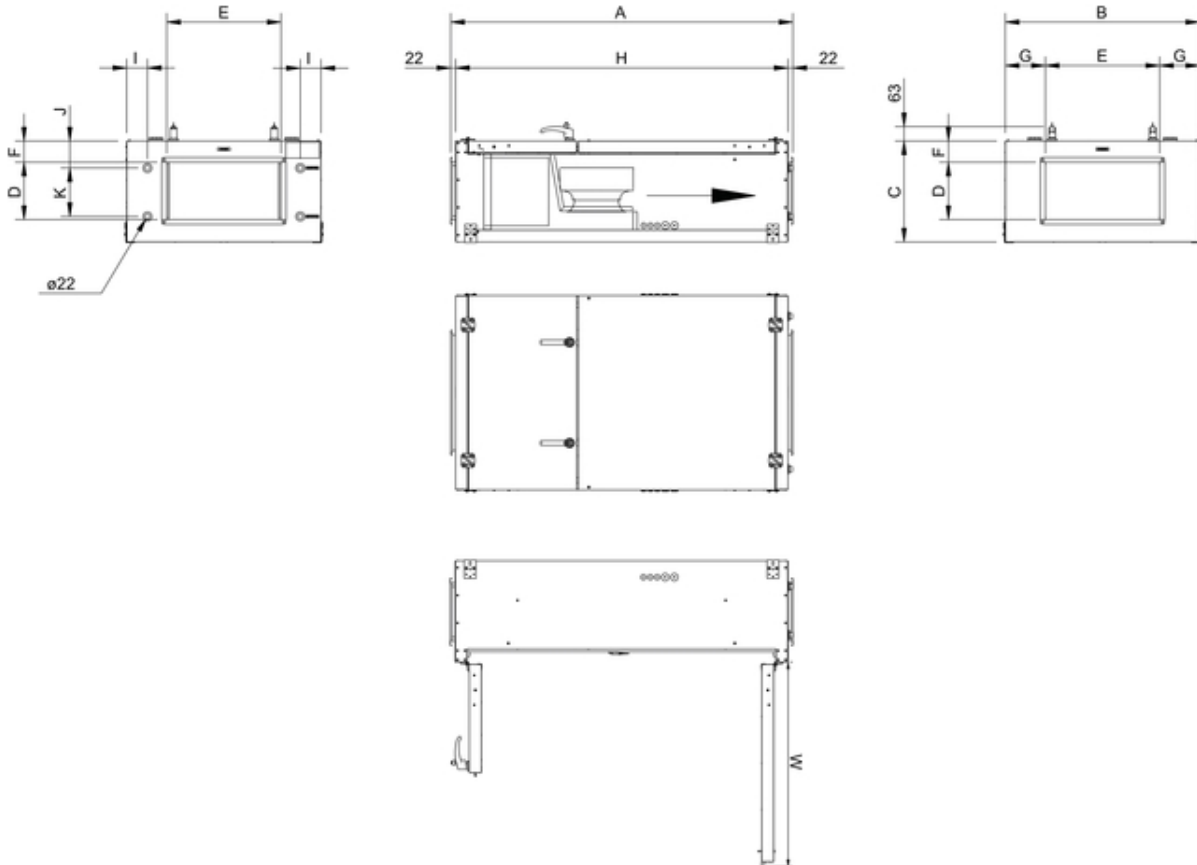
## Характеристики

### Диаграммы





## Размеры



	A	B	C	D	E	F	G	H	I	J	K	W
Topvex SF04	1497	749	373	200	400	89	175	1454	90	109	162	894
Topvex SF06	1497	849	441	250	500	94	175	1454	91	119	212	894
Topvex SF08	1497	903	545	300	600	125	152	1454	90	145	262	894
Topvex SF12	1546	1011	545	400	700	74	152	1503	92	94	362	894

## Принадлежности

### Электрические принадлежности

- [TG-UH/PT1000 Wall sensor \(35203\)](#)
- [F-T120 Timer frame \(5137\)](#)
- [T 120 Timer \(5165\)](#)
- [TG-R5/PT1000 Room sensor 0-50° \(5404\)](#)
- [CO2RT-R-D Transmitter \(6993\)](#)
- [TG-KH/PT1000 Duct sensor \(202705\)](#)
- [Presence detector/IR24-PC \(7288\)](#)
- [VAV Duct pressure control \(124197\)](#)
- [EOR230K- Corriqo Remote Displ. \(27413\)](#)
- [Room Controller S-ED-RU-DFO \(27989\)](#)

## Принадлежности

[PGK 50-30-3-2,0 Duct cooler \(6608\)](#)  
[LDR 40-20 Silencer \(5069\)](#)  
[DS 40-20 Flexible connection \(1539\)](#)  
[ITA 40-20 Intake grid \(8494\)](#)  
[EFD 40-20 Damper cl.3 + TF24 \(6904\)](#)  
[DXRE 50-30-3-2,5 Duct cooler \(7953\)](#)  
[ZTV 20-2,0 2-way valve \(9830\)](#)  
[ZTR 20-2,5 valve 3-way \(9677\)](#)  
[LDR-B 40-20 Silencer, baffle \(9234\)](#)  
[BFT SF04 M5 Filter Topvex \(209803\)](#)  
[BFT SF04 G3 Filter Topvex \(209845\)](#)  
[BFT SF04 F7 Filter Topvex \(209846\)](#)  
[ODS Topvex SF04 \(133702\)](#)