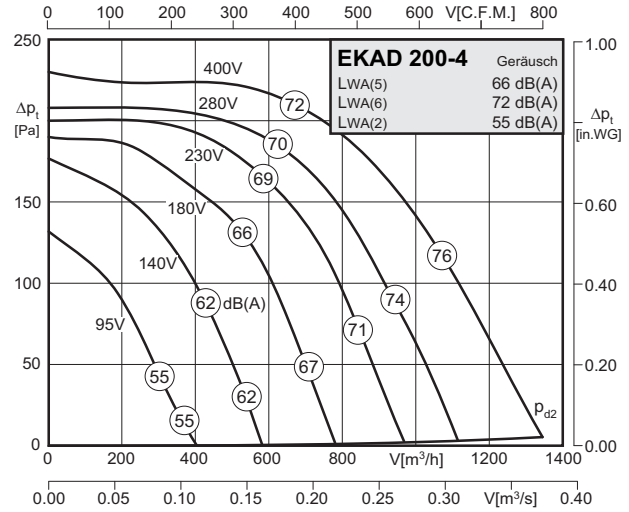
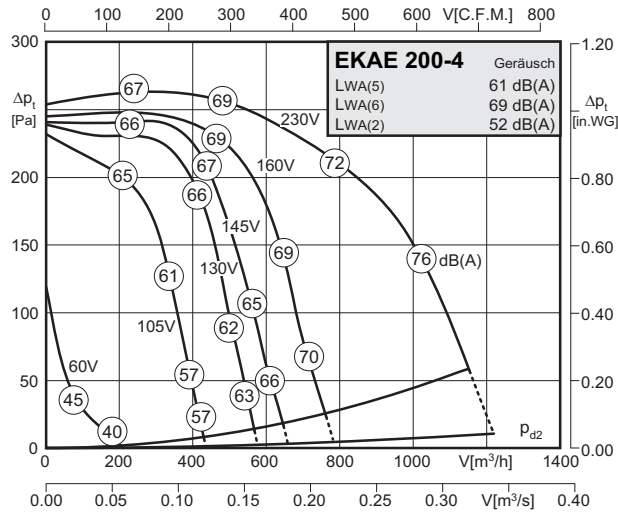




- Простота и удобство монтажа (стандартный DIN-фланец)
- Лопатки рабочего колеса загнуты вперед
- Монтаж в любом положении
- Компактная конструкция
- Класс изоляции обмоток двигателя - F
- Очень малый пусковой ток
- Защита электродвигателя с помощью термоконтактов
- Регулировка числа оборотов производится с помощью трансформаторов

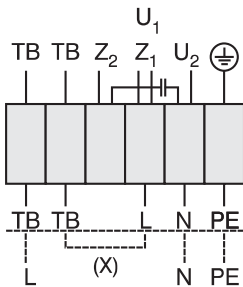


| | | | |
|-------------------------------|------------------------|---------------------------------------|--------|
| Typ / Type: EKAE 200-4 | | Art.-Nr. / Art.-No.: D00-20000 | |
| U | 230V (50Hz) | Δp_{fa} min | 50 Pa |
| P ₁ | 0.29 kW | ΔI | 10 % |
| I _N | 1.25 A | I _A / I _N | 1.8 |
| n | 1260 min ⁻¹ | | IP54 |
| C _{400v} | 6 μ F | | 01.024 |
| t _R | 50 °C | | 13 kg |

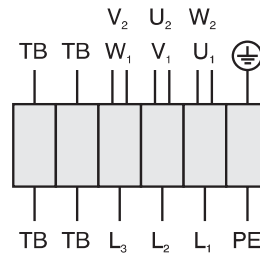
| | | | |
|-------------------------------|------------------------|---------------------------------------|--------|
| Typ / Type: EKAD 200-4 | | Art.-Nr. / Art.-No.: D00-20050 | |
| U | 400V (50Hz) | Δp_{fa} min | -- Pa |
| P ₁ | 0.33 kW | ΔI | -- % |
| I _N | 0.61 A | I _A / I _N | 2.0 |
| n | 1270 min ⁻¹ | | IP54 |
| C _{400v} | -- μ F | | 01.006 |
| t _R | 60 °C | | 13 kg |

| | | | | | | | |
|---|---------|-----|-----|----|-----|-----|-----|
| LWA _{rel} A-bewertet bei V=0,5*V _{max} LWA _{rel} A-weighted at V=0,5*V _{max} | fM [Hz] | | | | | | |
| | 125 | 250 | 500 | 1K | 2K | 4K | 8K |
| Gehäuse 4-polig / casing 4-pole | -5 | -7 | -9 | -7 | -12 | -17 | -24 |
| Ansaugseite 4-polig / inlet side 4-pole | -13 | -15 | -6 | -5 | -7 | -9 | -18 |
| Ausblasseite 4-polig / outlet side 4-pole | -16 | -14 | -8 | -5 | -6 | -7 | -17 |

| | | | | | | | |
|---|---------|-----|-----|----|-----|-----|-----|
| LWA _{rel} A-bewertet bei V=0,5*V _{max} LWA _{rel} A-weighted at V=0,5*V _{max} | fM [Hz] | | | | | | |
| | 125 | 250 | 500 | 1K | 2K | 4K | 8K |
| Gehäuse 4-polig / casing 4-pole | -5 | -7 | -9 | -7 | -12 | -17 | -24 |
| Ansaugseite 4-polig / inlet side 4-pole | -13 | -15 | -6 | -5 | -7 | -9 | -18 |
| Ausblasseite 4-polig / outlet side 4-pole | -16 | -14 | -8 | -5 | -6 | -7 | -17 |



U₁ коричневый
 U₂ синий
 Z₁ черный
 Z₂ оранжевый
 TB белый
 PE желто-зеленый



U₁ коричневый
 V₁ синий
 W₁ черный
 U₂ красный
 V₂ серый
 W₂ оранжевый
 TB белый
 PE желто-зеленый

