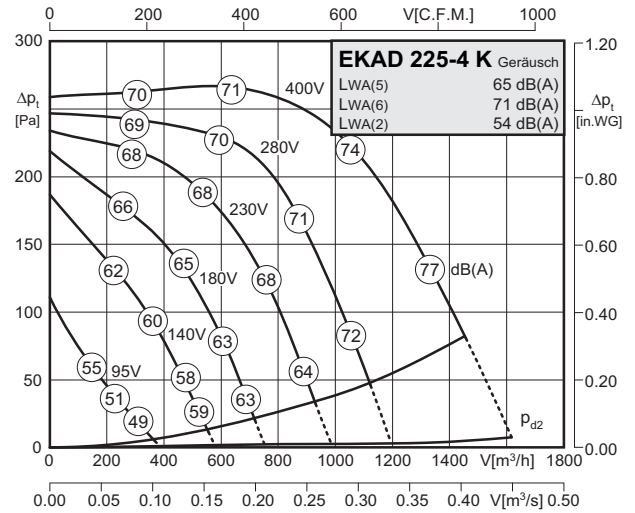
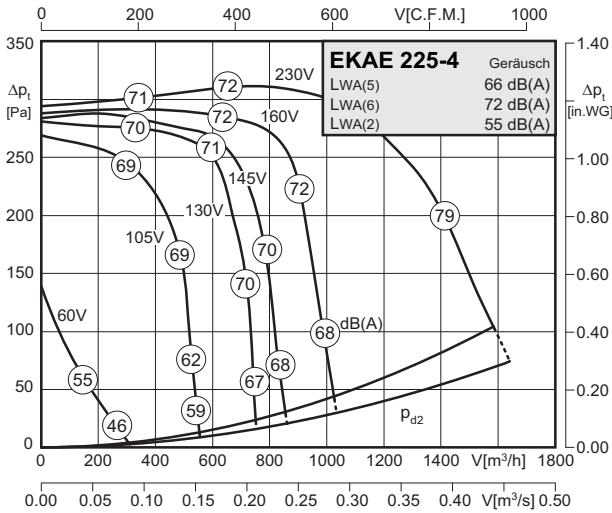




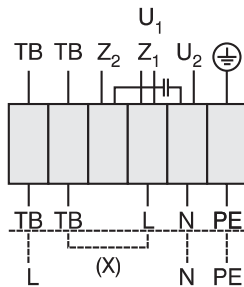
- Простота и удобство монтажа (стандартный DIN-фланец)
- Лопатки рабочего колеса загнуты вперед
- Монтаж в любом положении
- Компактная конструкция
- Класс изоляции обмоток двигателя - F
- Очень малый пусковой ток
- Защита электродвигателя с помощью термоконтактов
- Регулировка числа оборотов производится с помощью трансформаторов



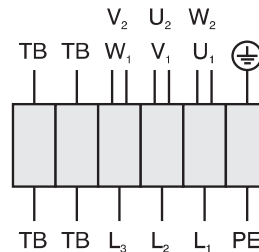
Typ / Type : EKAE 225-4		Art.-Nr. / Art.-No. : D00-22500	
U	230V (50Hz)	$\Delta p_{fa \min}$	35 Pa
P ₁	0.49 kW	ΔI	11 %
I _N	2.20 A	I _A / I _N	1.8
n	1220 min ⁻¹		IP54
C _{400v}	8 μF		01.024
t _R	40 °C		19,5 kg

Typ / Type : EKAD 225-4 K		Art.-Nr. / Art.-No. : D00-22550	
U	400V (50Hz)	$\Delta p_{fa \min}$	75 Pa
P ₁	0.41 kW	ΔI	- %
I _N	0.68 A	I _A / I _N	2.0
n	1150 min ⁻¹		IP54
C _{400v}	- μF		01.006
t _R	40 °C		18 kg

LWA _{rel} A-bewertet bei V=0,5*V _{max} LWA _{rel} A-weighted at V=0,5*V _{max}	fM [Hz]						
	125	250	500	1K	2K	4K	8K
Gehäuse 4-polig / casing 4-pole	-5	-7	-9	-7	-12	-17	-24
Ansaugseite 4-polig / inlet side 4-pole	-13	-15	-6	-5	-7	-9	-18
Ausblasseite 4-polig / outlet side 4-pole	-16	-14	-8	-5	-6	-7	-17



- U₁ коричневый
- U₂ синий
- Z₁ черный
- Z₂ оранжевый
- TB белый
- PE желто-зеленый



- U₁ коричневый
- V₁ синий
- W₁ черный
- U₂ красный
- V₂ серый
- W₂ оранжевый
- TB белый
- PE желто-зеленый

