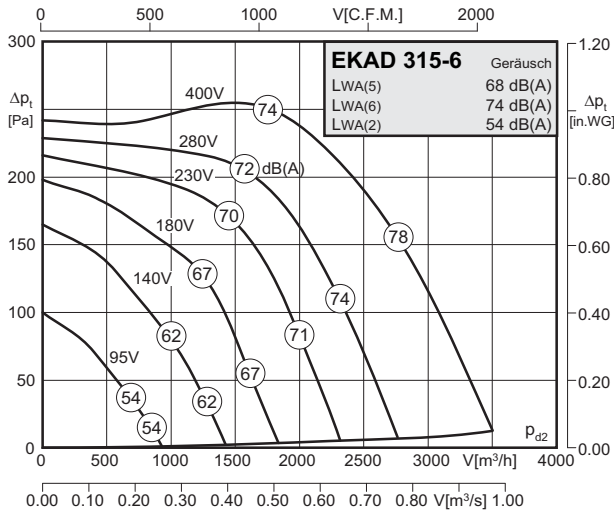


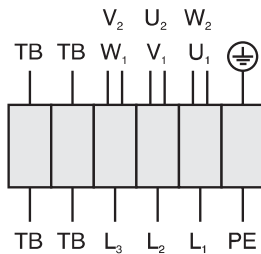


- Простота и удобство монтажа (стандартный DIN-фланец)
- Лопатки рабочего колеса загнуты вперед
- Монтаж в любом положении
- Компактная конструкция
- Класс изоляции обмоток двигателя - F
- Очень малый пусковой ток
- Защита электродвигателя с помощью термоконтактов
- Регулировка числа оборотов производится с помощью трансформаторов



| Typ / Type: <b>EKAD 315-6</b> |                       | Art.-Nr. / Art.-No.: <b>D00-31553</b> |        |
|-------------------------------|-----------------------|---------------------------------------|--------|
| U                             | 400V (50Hz)           | $\Delta p_{fa \min}$                  | -- Pa  |
| P <sub>1</sub>                | 0.82 kW               | $\Delta I$                            | -- %   |
| I <sub>N</sub>                | 1.5 A                 | I <sub>A</sub> / I <sub>N</sub>       | 2.1    |
| n                             | 740 min <sup>-1</sup> |                                       | IP54   |
| C <sub>400v</sub>             | -- μF                 |                                       | 01.006 |
| t <sub>R</sub>                | 45 °C                 |                                       | 36 kg  |

| LWA <sub>rel</sub> A-bewertet bei V=0,5*V <sub>max</sub><br>LWA <sub>rel</sub> A-weighted at V=0,5*V <sub>max</sub> | fM [Hz] |     |     |    |    |     |     |
|---|---------|-----|-----|----|----|-----|-----|
|   | 125     | 250 | 500 | 1K | 2K | 4K  | 8K  |
| Gehäuse 6-polig / casing 6-pole   | -10     | -9  | -4  | -7 | -9 | -14 | -21 |
| Ansaugseite 6-polig / inlet side 6-pole   | -17     | -15 | -7  | -6 | -6 | -7  | -14 |
| Ausblasseite 6-polig / outlet side 6-pole   | -22     | -13 | -7  | -6 | -5 | -7  | -15 |



U<sub>1</sub> коричневый  
 V<sub>1</sub> синий  
 W<sub>1</sub> черный  
 U<sub>2</sub> красный  
 V<sub>2</sub> серый  
 W<sub>2</sub> оранжевый  
 TB белый  
 PE желто-зеленый

