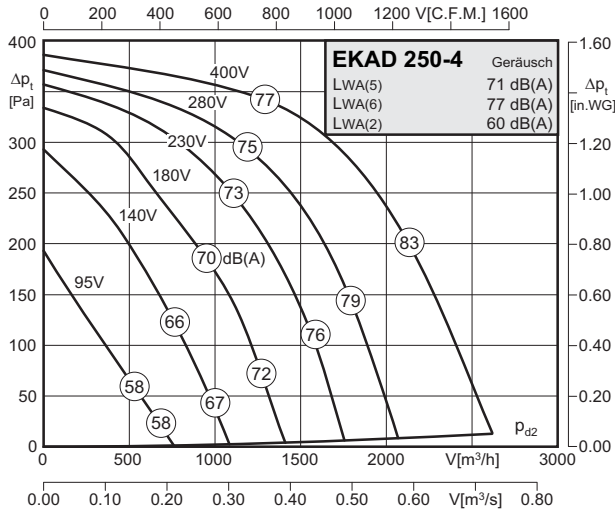

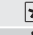
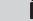


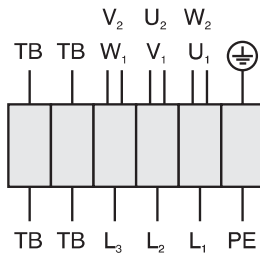


- Простота и удобство монтажа (стандартный DIN-фланец)
- Лопатки рабочего колеса загнуты вперед
- Монтаж в любом положении
- Компактная конструкция
- Класс изоляции обмоток двигателя - F
- Очень малый пусковой ток
- Защита электродвигателя с помощью термоконтактов
- Регулировка числа оборотов производится с помощью трансформаторов



Typ / Type: EKAD 250-4		Art.-Nr. / Art.-No.: D00-25050	
U	400V (50Hz)	$\Delta p_{fa \text{ min}}$	– Pa
P ₁	0.83 kW	ΔI	– %
I _N	1.55 A	I _A / I _N	2.2
n	1210 min ⁻¹		IP54
C _{400v}	– μF		01.006
t _R	40 °C		23,5 kg

LWArel A-bewertet bei V=0,5*Vmax LWArel A-weighted at V=0,5*Vmax	fM [Hz]						
	125	250	500	1K	2K	4K	8K
Gehäuse 4-polig / casing 4-pole	-5	-7	-9	-7	-12	-17	-24
Ansaugseite 4-polig / inlet side 4-pole	-13	-15	-6	-5	-7	-9	-18
Ausblasseite 4-polig / outlet side 4-pole	-16	-14	-8	-5	-6	-7	-17



U₁ коричневый
 V₁ синий
 W₁ черный
 U₂ красный
 V₂ серый
 W₂ оранжевый
 TB белый
 PE желто-зеленый

