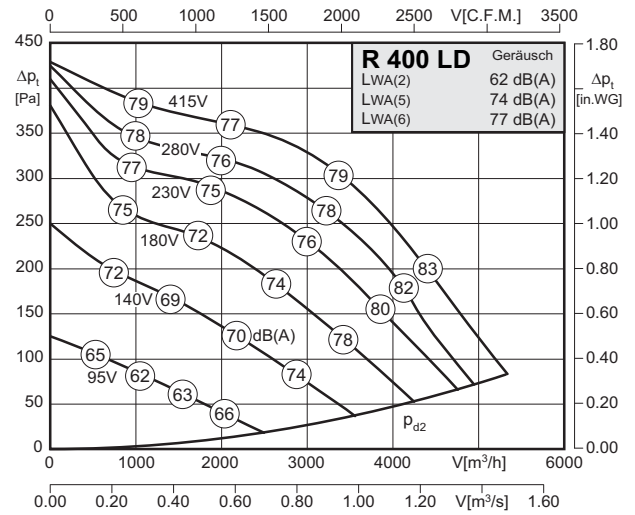
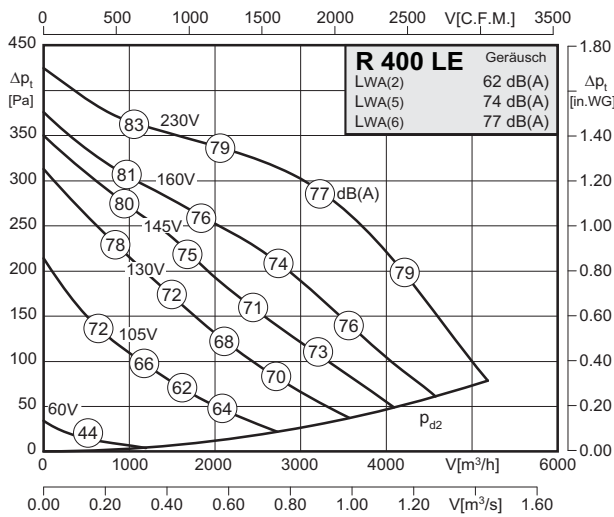




- корпус выполнен из оцинкованной стали;
- простота монтажа в любом положении;
- простота электрических соединений;
- класс изоляции обмоток двигателя - F;
- защита двигателя термоконтактами;
- изменение производительности до 100% благодаря применению устройств плавного или ступенчатого регулирования.

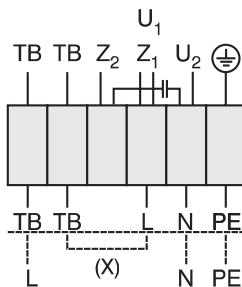


Typ / Type : R 400 LE		Art.-Nr. / Art.-No. : F00-40010	
U	230V (50Hz)	Δpfa min	– Pa
P ₁	0.70 kW	ΔI	22 %
I _N	3.30 A	I _A / I _N	2.5
n	1350 min ⁻¹	▲	IP54
C _{400v}	16 μF	★	01.024
t _R	70 °C	■	31 kg

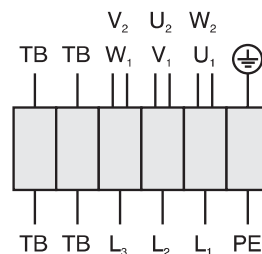
Typ / Type : R 400 LD		Art.-Nr. / Art.-No. : F00-40000	
U	400V (50Hz)	Δpfa min	– Pa
P ₁	0.67 kW	ΔI	8 %
I _N	1.55 A	I _A / I _N	4.8
n	1400 min ⁻¹	▲	IP54
C _{400v}	– μF	★	01.006
t _R	70 °C	■	31 kg

LWArel A-bewertet bei V=0,5*Vmax LWArel A-weighted at V=0,5*Vmax	fM [Hz]						
	125	250	500	1K	2K	4K	8K
LWA2 [dB(A)] Gehäuse / casing	48	56	57	56	52	47	39
LWA5 [dB(A)] Ansaugseite / inlet side	57	69	69	67	64	59	52
LWA6 [dB(A)] Ausblasseite / outlet side	56	69	72	74	71	63	55

LWArel A-bewertet bei V=0,5*Vmax LWArel A-weighted at V=0,5*Vmax	fM [Hz]						
	125	250	500	1K	2K	4K	8K
LWA2 [dB(A)] Gehäuse / casing	48	56	57	56	52	47	39
LWA5 [dB(A)] Ansaugseite / inlet side	57	69	69	67	64	59	52
LWA6 [dB(A)] Ausblasseite / outlet side	56	69	72	74	71	63	55



U₁ коричневый
 U₂ синий
 Z₁ черный
 Z₂ оранжевый
 TB белый
 PE желто-зеленый



U₁ коричневый
 V₁ синий
 W₁ черный
 U₂ красный
 V₂ серый
 W₂ оранжевый
 TB белый
 PE желто-зеленый

R 400 LE / LD

