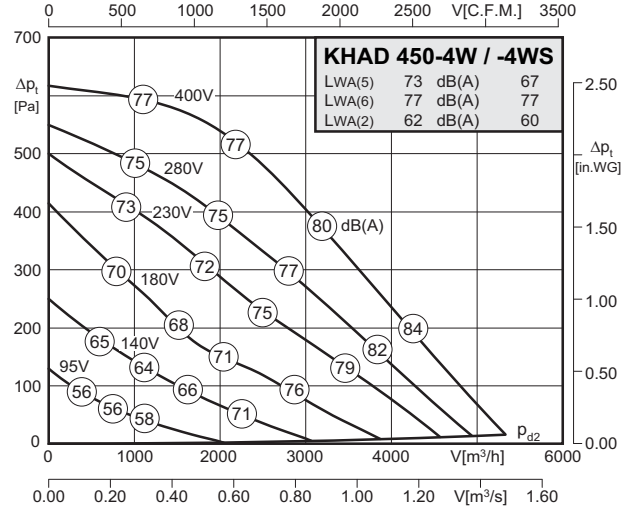
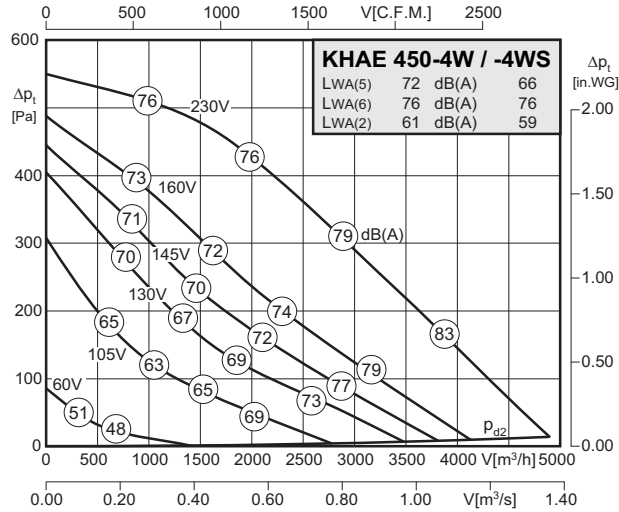




- Простота и удобство монтажа (стандартный DIN-фланец)
- Лопатки рабочего колеса загнуты назад
- Монтаж в любом положении
- Компактная конструкция
- Класс изоляции обмоток двигателя - F
- Очень малый пусковой ток
- Защита электродвигателя с помощью термоконтактов
- Регулировка числа оборотов производится с помощью трансформаторов

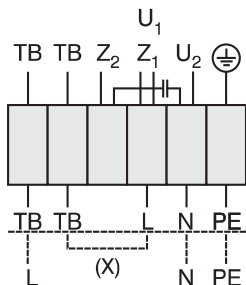


Typ / Type: KHAE 450-4W(S)		Art.-No. : D14-45000 / D14-45010	
U	230V (50Hz)	ΔP _{fa} min	- Pa
P ₁	0.71 kW	ΔI	11 %
I _N	3.25 A	I _A / I _N	2.0
n	1265 min ⁻¹	⚠	IP54
C _{400v}	16 μF	✳	01.024
tr	50 °C	🔌	47 / 50 kg

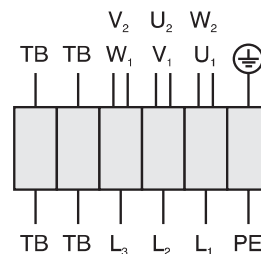
Typ / Type: KHAD 450-4W(S)		Art.-No. : D14-45050 / D14-45060	
U	400V (50Hz)	ΔP _{fa} min	- Pa
P ₁	0.78 kW	ΔI	5 %
I _N	1.55 A	I _A / I _N	2.5
n	1355 min ⁻¹	⚠	IP54
C _{400v}	- μF	✳	01.006
tr	55 °C	🔌	47 / 50 kg

LWA _{rel} A-bewertet bei V=0,5*V _{max} LWA _{rel} A-weighted at V=0,5*V _{max}	fM [Hz]						
	125	250	500	1K	2K	4K	8K
LWA ₂ [dB(A)] Gehäuse / casing	-7	-4	-8	-11	-15	-20	-27
LWA ₅ [dB(A)] Ansaugseite / inlet side	-14	-9	-3	-7	-8	-14	-22
LWA ₆ [dB(A)] Ausblasseite / outlet side	-15	-9	-7	-5	-8	-13	-23

LWA _{rel} A-bewertet bei V=0,5*V _{max} LWA _{rel} A-weighted at V=0,5*V _{max}	fM [Hz]						
	125	250	500	1K	2K	4K	8K
LWA ₂ [dB(A)] Gehäuse / casing	-7	-4	-8	-11	-15	-20	-27
LWA ₅ [dB(A)] Ansaugseite / inlet side	-14	-9	-3	-7	-8	-14	-22
LWA ₆ [dB(A)] Ausblasseite / outlet side	-15	-9	-7	-5	-8	-13	-23



U₁ коричневый
 U₂ синий
 Z₁ черный
 Z₂ оранжевый
 TB белый
 PE желто-зеленый



U₁ коричневый
 V₁ синий
 W₁ черный
 U₂ красный
 V₂ серый
 W₂ оранжевый
 TB белый
 PE желто-зеленый

